

nowe
horyzonty
edukacji
filmowej



rok szkolny
22/23

dostępny
w kinach i online

PRZEDSZKOLE

CO TO?	wzbogacony o prelekcję i materiały dydaktyczne seans wartościowego i dobranego do wieku ucznia filmu w lokalnym kinie i online (w klasie lub domu)
DLA KOGO?	dla przedszkolaków, uczniów szkół podstawowych i ponadpodstawowych
DLACZEGO?	by rozwijać w przedszkolakach i uczniach kompetencje, zrozumienie współczesnego świata oraz znajomość polskiego i światowego kina
KIEDY?	pokazy odbywają się przez cały rok szkolny
ILE TO KOSZTUJE?	o cenę biletu zapytaj koordynatora NHEF w Twoim kinie
GDZIE?	realizuj program w wersji stacjonarnej, online lub połącz obie formy uczestnictwa i zmieniaj w trakcie roku szkolnego
JAK DOŁĄCZYĆ?	zapisy na stronie nhef.pl

SPIS TREŚCI

Szanowni Dyrektorzy i Nauczyciele.....	2
Zespół merytoryczny NHEF	3
Projekty Działu Edukacji.....	5
Materiały dydaktyczne dla nauczycieli	7

PRZEDSZKOLE

Chodzę do kina	10
Filmowe przygody	12

SZKOŁA PODSTAWOWA 1–3

Filmowi bohaterowie	16
Filmowe podróże	18
Filmowe sekrety	20

SZKOŁA PODSTAWOWA 4–6

Młodzi w obiektywie	24
Kino współczesne	26
Świat filmu.....	28

SZKOŁA PODSTAWOWA 7–8

Dojrzewanie w kinie	32
Świat wartości.....	34

SZKOŁA PONADPODSTAWOWA

Film na maturze.....	38
Filmowa historia Polski.....	40
Plastyka w kinie.....	42
Świat i my	44
Ważne tematy 1	46
Ważne tematy 2	48
Nowe horyzonty kina.....	50

SZANOWNI DYREKTORZY I NAUCZYCIELE,

już po raz siedemnasty zapraszamy do udziału w Nowych Horyzontach Edukacji Filmowej. Oddajemy do Państwa rąk katalog **na rok szkolny 2022/2023**, w którym znajdują się wszystkie informacje o naszym projekcie.

Łącznie przygotowaliśmy blisko **150 filmów** w ramach 17 cykli tematycznych, wśród których znalazło się aż **20 nowości**. Nowe Horyzonty Edukacji Filmowej to program dostosowany do wszystkich poziomów nauczania: **przedszkoli, szkół podstawowych i ponadpodstawowych**, w ramach którego – poza wyjątkowymi tytułami – wyposażamy pedagogów i edukatorów w materiały dydaktyczne takie jak: prelekcje, karty pracy, scenariusze lekcji oraz analizy psychologiczne. Na rok szkolny 2022/2023 największe zmiany zaplanowaliśmy dla najstarszych uczniów ze szkół ponadpodstawowych; dbając o to, aby nasz program jeszcze bardziej wpisywał się w potrzeby nauczycieli oraz podopiecznych, zaplanowaliśmy dla tej grupy wiekowej dwa zupełnie nowe cykle: „Film na maturze” oraz „Ważne tematy”. Ten pierwszy ma na celu wsparcie uczniów w przygotowaniach do egzaminu dojrzałości z języka polskiego, drugi – stanowi przyczynek do rozmów na aktualne tematy, nurtujące współczesną młodzież. W ramach wszystkich cykli zapraszamy Państwa na projekcje filmów, które pojawiły się w ostatnim czasie na ekranach kin, klasykę kinematografii, a także tytuły, które są dostępne w Polsce tylko w ramach NHEF-u. Przygotowany katalog filmowy pozostaje w zgodzie z **podstawą programową Ministerstwa Edukacji i Nauki**, zaś towarzyszące mu materiały dydaktyczne stanowią pomoc dla pedagogów i edukatorów w jej realizacji.

Wychodząc naprzeciw oczekiwaniom nauczycieli oraz uczniów w roku szkolnym 2022/2023, kontynuujemy **hybrydową formę udziału w projekcie**. Oznacza to, że placówki edukacyjne mogą elastycznie łączyć projekcje **w kinach i domach kultury** (których jest **ponad 130 w całej Polsce**) z seansami online w wygodny dla siebie sposób.

Jesteśmy przekonani, że udział w Nowych Horyzontach Edukacji Filmowej wzbogaci programy wychowawczo-profilaktyczne przedszkoli i szkół, a filmy oglądane w domu z udziałem rodziny mogą stanowić inspirujący punkt wyjścia do dalszej pracy zarówno w klasie, jak i w domu. Wierzymy bowiem, że seans filmowy to wspiana okazja do zdobywania wiedzy i dzielenia się doświadczeniami, a rozmowy o kinie rozwijają **kompetencje społeczne i emocjonalne**, które są dla młodych ludzi bezcenne.

Zapraszamy do udziału w projekcie w wygodnej dla Państwa formule.

Dział Edukacji
Stowarzyszenia Nowe Horyzonty

ZESPÓŁ MERYTORYCZNY NOWYCH HORYZONTÓW EDUKACJI FILMOWEJ

KAMILA TOMKIEL-SKOWROŃSKA

dyrektorka programowa Działu Edukacji Stowarzyszenia Nowe Horyzonty

NHEF to dla mnie wyjątkowy projekt. Pierwszy, przy którym miałam okazję pracować, dołączając do zespołu Stowarzyszenia Nowe Horyzonty kilkanaście lat temu. Przez ten czas NHEF się zmieniał. Od seansów w warszawskim kinie Muranów, poprzez poszerzanie liczby kin biorących w nim udział, aż po przygotowanie jego internetowej odłogi w czasie pandemii. Dziś NHEF jest realizowany w ponad stu kinach i online, ale niezależnie od tego, w ilu miastach i w jakiej formule, sercem projektu pozostaje dobry film – taki, który opowiada niezwykłą historię, uczy czegoś o świecie i nas samych, a przede wszystkim daje pretekst do rozmów – tych między rówieśnikami, i tych między uczniami i uczennicami a towarzyszącymi im nauczycielami i nauczycielkami.

ANNA RÓWNY

koordynatorka merytoryczna projektu NHEF

W NHEF odpowiadam za to, żeby materiały dydaktyczne naszego projektu były użyteczne dla nauczyciela, dostosowane do podstawy programowej i polityki oświatowej państwa. Dbam o to, żeby tematy i wątki podejmowane podczas spotkań w kinach odpowiadały na aktualne potrzeby i oczekiwania młodych widzów. Staram się udowodniać tym samym, że film jest uniwersalnym i odwołującym się do emocji uczniów tekstem kultury oraz że może wspierać ich w nabywaniu nie tylko wiedzy o świecie współczesnym, ale i ważnych kompetencji potrzebnych w rozwoju i dojrzwaniu.

ANNA LUDWINIAK-SURDYN

koordynatorka organizacyjna projektu NHEF

NHEF to niezwykła platforma współpracy łącząca wiedzę, doświadczenie, pasję i energię ludzi – specjalistów od filmu, nauczycieli i wychowawców, którym bardzo mocno leży na sercu przygotowanie młodego pokolenia do świadomego odbioru otaczających ich treści. Towarzysząc bohaterom starannie dobranych filmów, uczniowie przeżyją niesamowite przygody, doświadczą różnorodnych emocji, zdobędą wiedzę o otaczającym ich świecie, a zbudowana na kanwie filmów dyskusja da odpowiedzi na wiele nurtujących ich pytań i wskaże różne drogi przezwycięzania pojawiających się trudności.



STOWARZYSZENIE NOWE HORYZONTY I DZIAŁ EDUKACJI

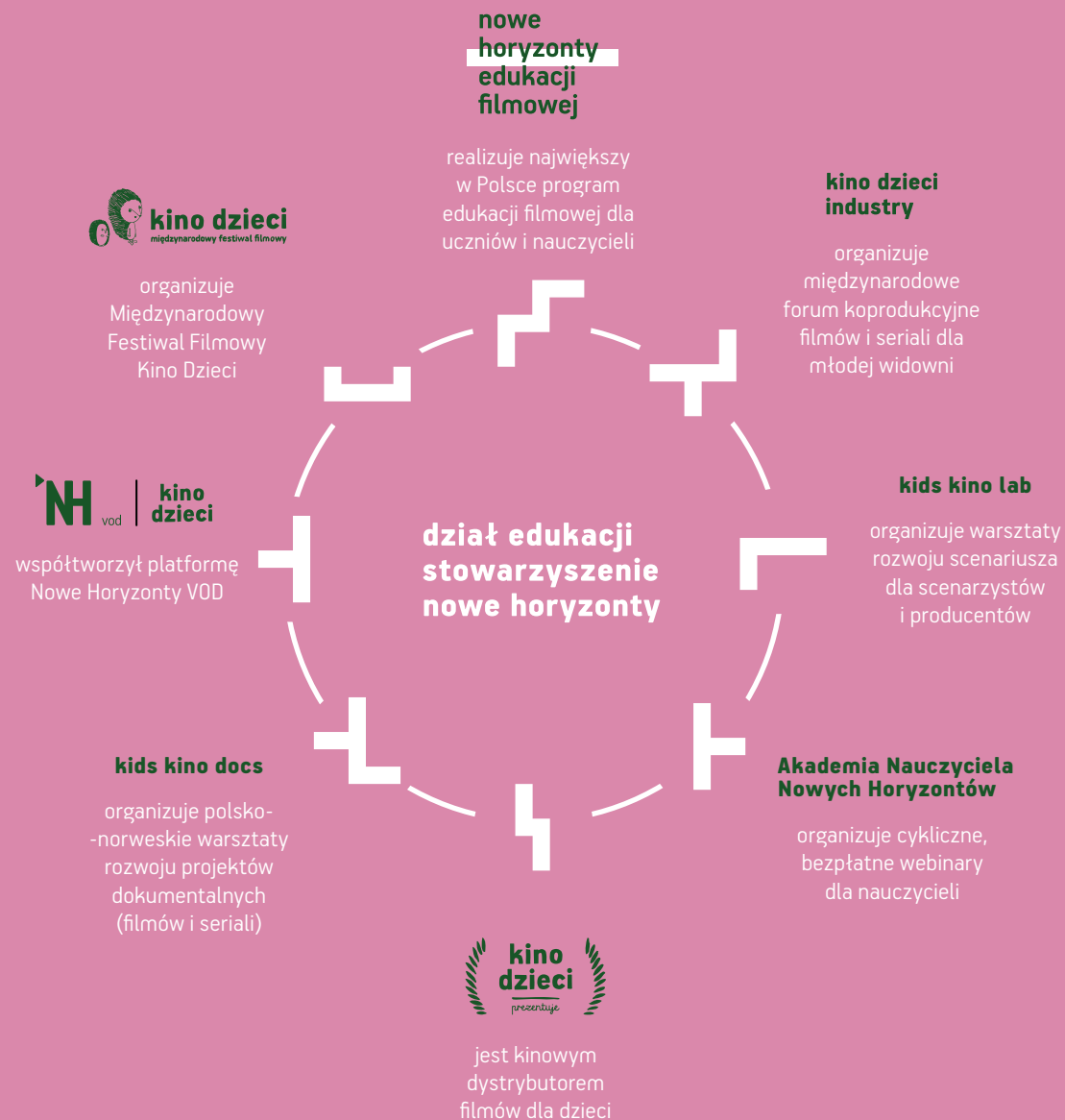
Nowe Horyzonty Edukacji Filmowej to projekt oparty na projekcjach kinowych odbywających się przez cały rok szkolny w blisko 100 miastach w Polsce, realizowany z przekonania o potrzebie kontaktu z dziełem filmowym już od najmłodszych lat. Skierowany jest do uczniów na wszystkich poziomach nauczania – zarówno przedszkolaków, którzy dopiero rozpoczynają przygodę z kinem, jak i wchodzącej w dorosłość młodzieży.

Co roku w programie pojawiają się nowe tytuły, których jest już blisko 150. Obudowę dydaktyczną każdego filmu tworzą prelekcje z prezentacjami multimedialnymi, scenariusze lekcji dla nauczycieli oraz analizy psychologiczne, z których mogą skorzystać także rodzice i opiekunowie chcący porozmawiać z dziećmi o filmach w domu. Dla najmłodszych przygotowano dodatkowo warsztaty plastyczne, tworzone przez filmoznawców, nauczycieli, edukatorów i metodyków edukacji filmowej.

Organizatorem NHEF jest Dział Edukacji Stowarzyszenia Nowe Horyzonty, który od ponad 17 lat aktywnie wpływa na kształt edukacji filmowej młodych widzów, prowadząc działania upowszechniające wartościowe kino dla dzieci i młodzieży. NHEF to pierwszy i największy projekt Działu Edukacji SNH. Przygotowywane cykle filmowe realizowane są w kinach studyjnych i domach kultury w całej Polsce.

Celem Działu Edukacji SNH jest wsparcie nauczycieli, rodziców i opiekunów, animatorów kultury oraz pracowników kin, którzy upatrują w filmie wartościowego medium w edukacji dzieci i młodzieży. Współpraca z instytucjami edukacyjnymi i kulturalnymi jest odpowiedzialnością na realizowanie treści związanych z edukacją filmową w szkolnych postawach programowych, misją budzenia w młodych widzach pasji, zainteresowań i poczucia estetyki.

PROJEKTY DZIAŁU EDUKACJI



KOORDYNATORKI LOKALNE O NOWYCH HORYZONTACH EDUKACJI FILMOWEJ

MARTYNA JAKUBIAK

koordynatorka projektu NHEF w Kinie Muranów w Warszawie

Nie ma nic efektywniejszego niż nauka poprzez zabawę. Dzieci uwielbiają bajki, a wychowanie od najmłodszych lat w duchu mądrych, ważnych i wartościowych filmów ma nie tylko ogromny wpływ na kształtowanie empatycznej postawy życiowej, ale również otwiera świat nieograniczonej wyobraźni i uwrażliwia młodych odbiorców na artystyczne piękno.



JUSTYNA OCZKOWSKA

koordynatorka projektu NHEF w Kinie Nowe Horyzonty we Wrocławiu

Nowe Horyzonty Edukacji Filmowej to projekt, który służy jako doskonały punkt wyjścia do rozmów oraz okazja dla nauczycieli na urozmaicenie zajęć lekcyjnych. Myślę, że film stanowi wyjątkowe narzędzie do budowania relacji z uczennicami i uczniami. Młodzież chętnie rozmawia o filmie, uczy się samodzielnego wypowiedzania i wnioskowania, a wspólne przeżywanie dzieła filmowego na sali kinowej to wspaniałe doświadczenie zarówno dla uczniów, jak i nauczycieli. Cały projekt jest bardzo wartościowy i każdy może z niego wziąć to, czego akurat najbardziej potrzebuje.



MATERIAŁY DYDAKTYCZNE DLA NAUCZYCIELI

Do wszystkich filmów przygotowaliśmy materiały dydaktyczne, które można wykorzystać podczas lekcji z uczniami po seansach w kinie i online. Każdy materiał został opracowany przez specjalistów – pedagogów i psychologów. Materiały są dostępne na stronie nhef.pl.

Wejdź na stronę nhef.pl



Kliknij w zakładkę **Materiały dydaktyczne**



Szukaj materiału, klikając
Filtruj bazę filmów np. po tytule filmu



Po znalezieniu filmu wybierz
Podgląd lub Pobierz PDF



Kacper i Emma zimowe wakacje



Pettson i Findus – najlepsza gwiazdka



Kacper i Emma na safari



Basia 1



Ella Bella Bingo

PRZEDSZKOLE

- komunikacja
- ekologia
- współpraca
- przyjaźń
- tradycja
- podróże
- pomoc
- rodzina
- pokonywanie trudności

Kacper i Emma – najlepsi przyjaciele



CYKLE DLA PRZEDSZKOLI:

- Chodzę do kina
- Filmowe przygody

TU ZNAJDZIESZ:

- opis dostępnych cykli filmowych;
- nawiązania do podstawy programowej;
- podstawowe informacje o wszystkich tytułach cyklu.



Wiking Tappi 2



Kacper i Emma na safari

FILMOWE PRZYGODY

POWIĄZANIE Z PODSTAWĄ PROGRAMOWĄ EDUKACJI PRZEDSZKOLNEJ

CYKL:

- prezentuje filmy krótko- i długometrażowe o uniwersalnym przekazie;
- uczy poprzez zabawę;
- rozwija kompetencje społeczne dzieci;
- pokazuje, na czym polega praca zespołowa i współdziałanie;
- uczy rzetelności oraz odpowiedzialności za swoje czyny i podjęte decyzje;
- pokazuje, jak reagować na trudne sytuacje (brak akceptacji dla inności, uprzedzenia, odrzucenie ze strony kolegów);
- jest inspiracją do organizowania sytuacji wychowawczych oraz warsztatów plastycznych.

DZIECKO:

- przestrzega reguł obowiązujących w społeczności dziecięcej;
- rozwija niezbędne umiejętności społeczne;
- kształtuje czynności intelektualne potrzebne w codziennych sytuacjach i w dalszej edukacji;
- buduje system wartości, rozpoznaje, co jest dobre, a co złe;
- łączy przyczynę ze skutkiem i próbuje przewidzieć konsekwencje swoich działań;
- wypowiada się za pomocą różnych technik artystycznych;
- jest ciekawe świata, rozbudzone poznawczo i kulturowo;
- potrafi zachować się w kinie i teatrze;
- refleksyjnie podchodzi do przekazywanych mu treści, wyciąga wnioski.

ANNA ŚWIĆ

nauczycielka, logopedka, trenerka; autorka scenariuszy zajęć i narzędzi dydaktycznych; koordynatorka ogólnopolskiego programu „Uczymy dzieci programować”

	PRELEKCJA	POJĘCIA KLUCZOWE	
PAŹDZIERNIK	BASIA — ZESTAW 2 odcinki: <i>Basia i taniec</i> , <i>Basia i pieniądze</i> , <i>Basia i telewizor</i> , <i>Basia i gotowanie</i> reż. M. Wasilewski, Ł. Kacprowicz Polska 2019 45'	Rzeczy wokół nas ▶ Jak wygląda codzienność dziecka w wieku przedszkolnym? Na co powinien uważać przedszkolak? O czym warto z nim rozmawiać?	współpraca codziennosc małego dziecka plany
LISTOPAD	PETTSON I FINDUS — NAJLEPSZA GWIAZDKA reż. A.S. Ahadi Niemcy 2016 82'	Rozmawiajmy! ▶ Dlaczego warto rozmawiać? O czym warto rozmawiać z bliskimi? Czy warto unosić się honorem, czy lepiej przyjąć pomoc?	rozmowa dialog duma pomoc
GRUDZIEŃ	MAGICZNE ŚWIĘTA KACPRA I EMMY reż. A. L. Næss Norwegia 2014 80'	Czas dla rodziny ▶ Czym jest tradycja i jakie ma znaczenie dla rodziny? Dlaczego ważne jest wspólne świętowanie?	rodzina wsparcie tradycja
STYCZEŃ	WIELKA WYPRAWA MOLLY reż. T. Siegers Niemcy 2015 72'	Podróże uczą ▶ Jakie znaczenie mają dla nas podróże? O czym należy pamiętać, wyruszając na wyprawę? Jakie trudności mogą nas spotkać podczas podróży? Jakie są nasze wspomnienia z ulubionych wakacji? W jaki sposób możemy utrwalić wspomnienia z wyjazdów?	wyprawa podróż przygody determinacja towarzysz podróży
LUTY	WIKING TAPPI — ZESTAW 2 odcinki: <i>Podstęp Jarla Surkola</i> , <i>Czary wiedźmy Skrzypichy</i> , <i>Obrońcy wioski Dębinki</i> , <i>W obronie przed śnieżycą</i> reż. A.P. Morawski (reżyser nadzorujący) Polska 2018 44'	Pokonywanie trudności ▶ Jak okazywać sobie wzajemne wsparcie? Dlaczego łatwiej pokonywać trudności w grupie niż samotnie? Co nam daje przyjaźń?	przyjaźń uśmiech szczerłość empatia
MARZEC	ELLA BELLA BINGO reż. A. Solberg Blakseth, F. Mosvold Norwegia 2020 75'	Siła przyjaźni ▶ Czym jest przyjaźń? Czy przyjaźń wiąże się z wybaczeniem? Czy przyjaźń i zazdrość mogą iść w parze?	przyjaźń szacunek wybaczenie kreatywność pomysłowość
KWIECIEŃ	KACPER I EMMA NA SAFARI reż. A. L. Næss Norwegia 2015 75'	Nasz przyjaciel zwierzak ▶ Jaki jest nasz stosunek do zwierząt? W jaki sposób możemy pomagać zwierzętom? Czy wszystkie marzenia warto spełniać?	szacunek do zwierząt przyjaźń pomoc zwierzętom

Akademia Nauczyciela Nowych Horyzontów

cykliczne, nieodpłatne webinary dla nauczycieli wszystkich poziomów kształcenia:
wychowawców, opiekunów świetlic, pedagogów i psychologów szkolnych

Prowadzenie spotkań: Anna Równy
koordynatorka merytoryczna NHEF

Uczestniczki o webinarach:

Państwa szkolenia są interesujące i inspirujące. Zachęcają mnie do ciągłego rozwoju, umożliwiają go i ukazują nowe sposoby oddziaływań na uczniów. Pomocne są mi również na innych płaszczyznach relacji interpersonalnych, które realizuję w realiach pozaszkolnych. To prawdziwie "Nowe Horyzonty".

Pani Grażyna, nauczycielka z LO w Tarnowie

Serdecznie dziękuję Państwu za webinar. Był to dla mnie niezwykle cenny czas, który ubogacił merytorycznie mój warsztat do pracy z dziećmi. Mam nadzieję na więcej podobnych z Państwem spotkań.

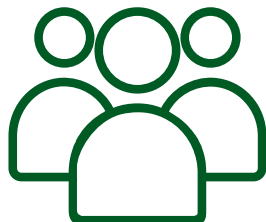
Pani Aneta, nauczycielka z SP w Łańcucie



Chcemy wyposażyć nauczycieli, wychowawców, opiekunów świetlic, pedagogów i psychologów szkolnych w kompetencje cyfrowe, społeczne i emocjonalne, będące wsparciem w edukacji zarówno na poziomie nauczyciela, jak i jego uczniów i wychowanków.

Naszymi gośćmi byli m.in.:

- dr hab. prof. UAM Jacek Pyżalski - pedagog, mediator sądowy, członek Polskiego Towarzystwa Edukacji Medialnej;
- dr Maciej Dębski - edukator społeczny, Prezes Fundacji DBAM O MÓJ Z@SIĘG;
- Łukasz Wojtasik - ekspert ds. bezpieczeństwa dzieci i młodzieży w internecie z Fundacji Dajemy Dzieciom Siłę;
- Aneta Chmielińska - pedagogka leśna prowadząca podcast "Dzikoprzygody".



MASZ WYBÓR
oglądaj filmy gdzie chcesz i kiedy chcesz



KINO



SZKOŁA



DOM

KORZYŚCI Z UDZIAŁU W NHEF

- doskonały pomysł na uatrakcyjnienie szkolnych zajęć poprzez pracę z materiałami audiowizualnymi,
- filmy wartościowe pod względem artystycznym i poznawczym, nowości oraz tytuły należące do kanonu polskiej i światowej kinematografii,
- program zgodny z podstawą programową Ministerstwa Edukacji i Nauki,
- przygotowanie do odbioru tekstów kultury i omawiania nowych zagadnień z zakresu wielu dziedzin i przedmiotów,
- filmowe cykle dopasowane do etapów edukacyjnych oraz tematów omawianych podczas zajęć lekcyjnych,
- materiały dydaktyczne (scenariusze lekcji, analizy psychologiczne) do wykorzystania przez nauczycieli na lekcji,
- możliwość wyboru formy uczestnictwa w programie w czasie całego roku szkolnego (seanse w kinie, pokazy w szkole lub indywidualnie w domu każdego ucznia),
- inspiracja i pobudzenie ciekawości świata, rozwijanie zainteresowań i kompetencji ucznia.

PROGRAM NOWE HORYZONTY EDUKACJI
FILMOWEJ JEST POWIĄZANY Z PODSTAWĄ
PROGRAMOWĄ NA WSZYSTKICH POZIOMACH
EDUKACJI ORAZ ZGODNY Z AKTUALNYMI
KIERUNKAMI POLITYKI OŚWIATOWEJ PAŃSTWA

Więcej informacji o programie na
→ nhef.pl

Na okładce materiału
graficzny z filmu *Belle*
©2021 STUDIO CHIZU



STUDIO CHIZU

Organizator zastrzega sobie możliwość
wprowadzania zmian w programie.
Aktualne informacje na nhef.pl.

organizator

**stowarzyszenie
nowe horyzonty**

współfinansowanie



**Ministerstwo
Kultury
i Dziedzictwa
Narodowego**

Dofinansowano ze środków
Ministra Kultury i Dziedzictwa Narodowego
pochodzących z Funduszu Promocji Kultury

patronat honorowy


EUROPA CINEMAS
CREATIVE EUROPE - MEDIA SUB-PROGRAMME

partnerzy

ZEF
ZESPÓŁ
EDUKATORÓW
FILMOWYCH

**INSTITUT
FRANÇAIS**
Pologne


Wallonie - Bruxelles
International.be

Iceland 
Liechtenstein 
Norway grants