

myslovitz

rockhouse
ENTERTAINMENT

(OF) COURSE

Specyfikacja urządzeń oświetleniowych - 2024r.

Lp.	Nazwa/Typ	Ilość
1	Robe Robin 800 Led Wash - Mode 1	9
2	Robe Robin 800 Led Wash - Mode 2	9
3	Robe Robin Pointe - Mode 1	10
4	Showtec Sunstrip Active DMX - Mode 10 chan	12
5	SunBlast 3000 FC - Advanced-1	6
6	Generic Blinder DWE 4 Lite 650W + Generic Dimmer Channel (set for Blinder)□	6
7	Hazer - MDG, Uniqua, HazeBase	4
8	Generic Fan	4
9	MA Lighting GrandMA2	1
10	Krata 40x40 - 12 m	2
11	Krata "Tower" 1 m	4
12	Statywy (Sunstrip)	6
13	Rura montażowa +/- 1,60 m	6

Powyższa lista sprzętu oraz projekty stanowią załącznik do umowy z zespołem Myslovitz.

Urządzenia, konstrukcje, instalacja muszą być w 100% sprawne oraz koniecznie posiadać atesty, dopuszczające je do użycia.

Hazer-y powinny być na tyle wydajne, aby mogły zapewnić gęsty dym na całej scenie. UWAGA: Akceptujemy tylko oryginalne, atestowane płyny do maszyn.

Wymagana jest łączność bezprzewodowa z technikami oświetlenia na scenie.

Konsoleta powinna być ustawiona na podeście (min 0,5m wysokości).

Konsoleta bezwzględnie należy zabezpieczyć przed wpływem czynników atmosferycznych.

Podest (o wymiarze 3m x 2m) pod perkusję oraz klawisz powinien być wyposażony w koła, nie może przekraczać wysokości 20 cm, należy go wysłonić czarnym materiałem.

Scena powinna być okotowana czarnym materiałem, z trzech stron.

Podczas koncertu wejścia na scenę powinny być zasłonięte horyzontem (wejścia będą zamknięte dla osób spoza zespołu Myslovitz).

W oknie sceny nie mogą znajdować się żadne banery ani plakaty reklamowe.

Gotowość ekipy i oświetlenia ustalamy na minimum 1h przed próbą muzyczną zespołu.

Proszę o kontakt minimum 2 tygodnie przed koncertem, w celu potwierdzenia listy sprzętu.

LD:
Sebastian Szafrński
+48 533 277 574
seba@ofcourse.com.pl

LD:
Maciej Makuś Hofstede
+48 609 511 225
makus@ofcourse.com.pl

EKRAN LED oraz EFEKTY SPECJALNE

Zgodnie z umową koncertową Organizator zobowiązany jest do zapewnienia ekranu LED, do wyświetlania wizualizacji podczas koncertu oraz efektów specjalnych.

Wszelkich informacji na temat montażu ekranu LED oraz wymagań dotyczących efektów specjalnych udzieli Marcin Białek: +48 666 043 003




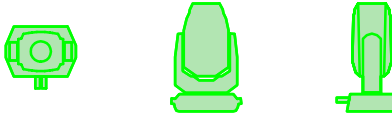




Ekran będzie podwieszony do konstrukcji Ground Support. realizatora wizualizacji.

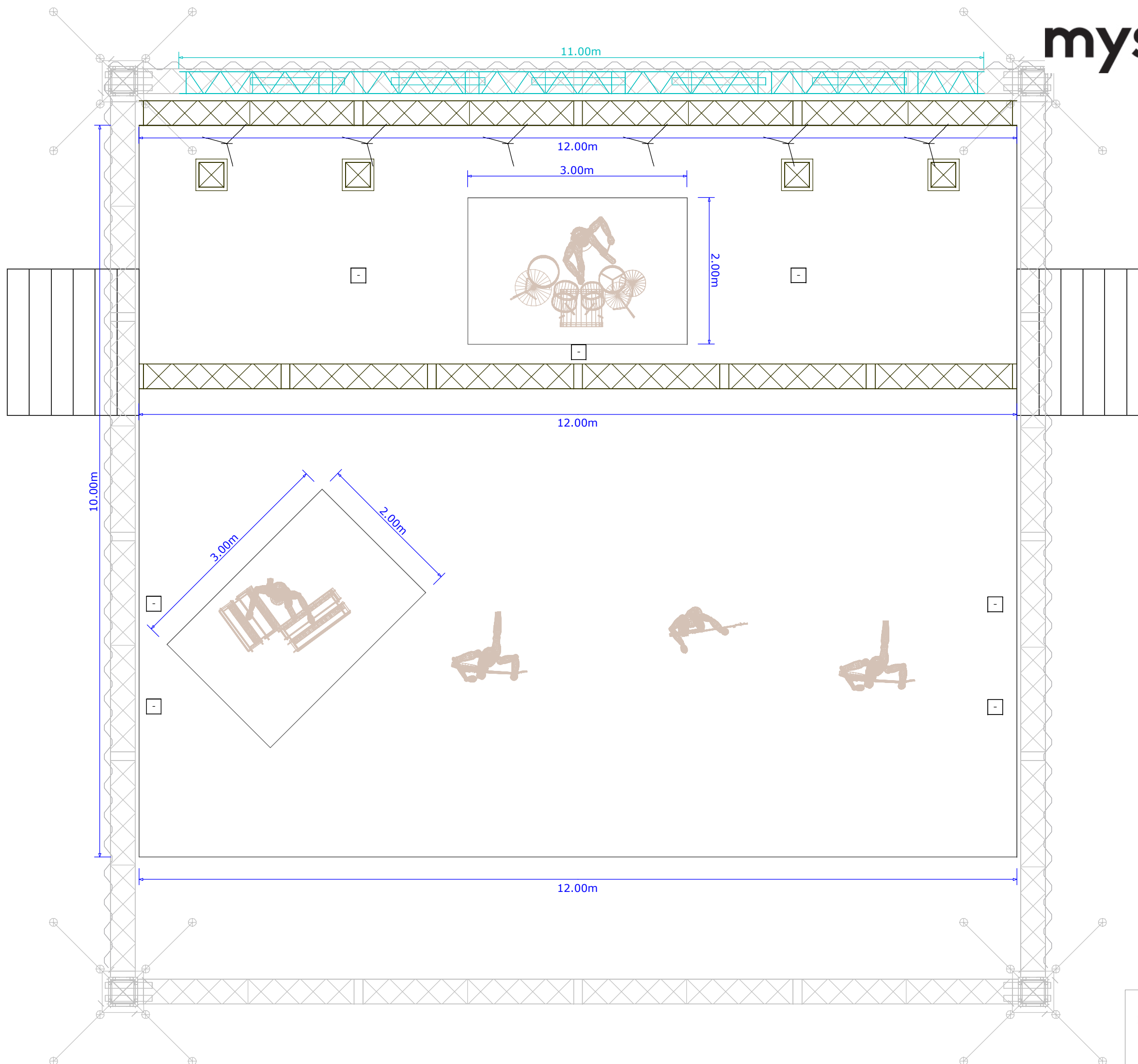
Prosimy o przygotowanie minimum 3 wciągarek, o udźwigu 1 tony, do których nasza technika podwiesi niezbędną do montażu ekranu kratę o długości 11m.

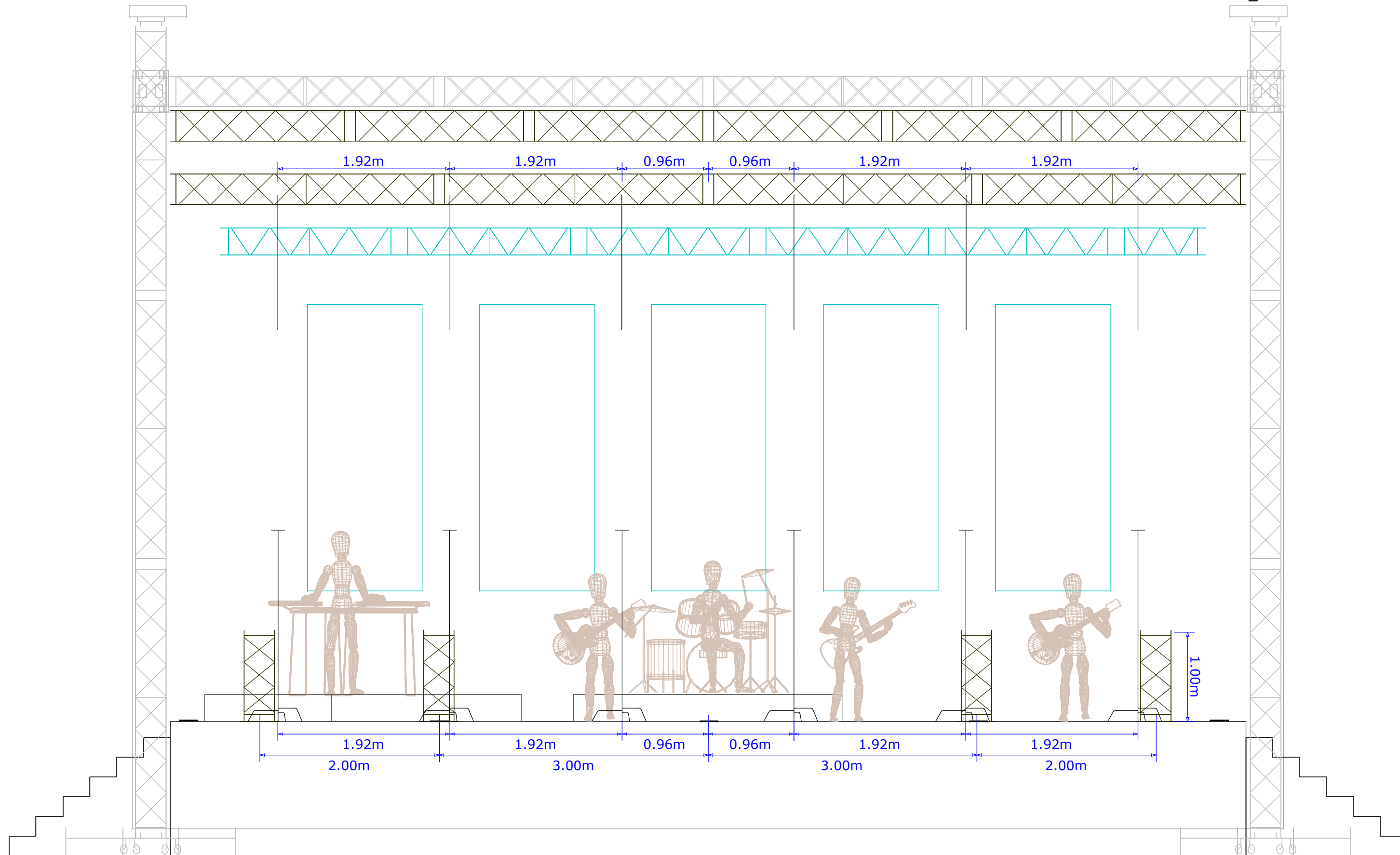
Waga ekranu - około 800 kg.

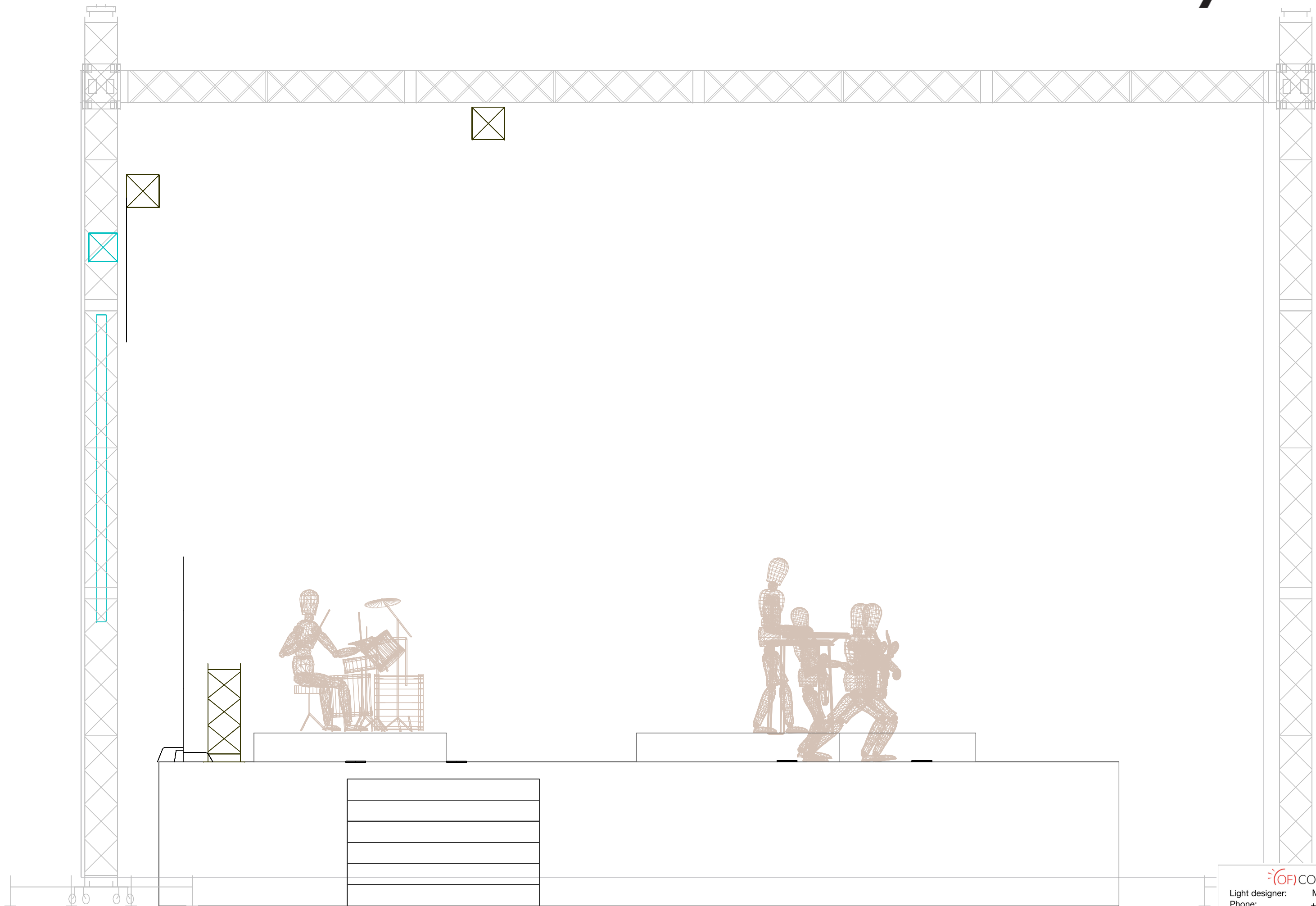
Na stanowisku FOH powinno znajdować się miejsce dla Stanowisko powinno być usytuowane w bezpośrednim sąsiedztwie konsoli oświetleniowej.

**Wszystkie materiały zawarte w tym dokumencie są własnością OF COURSE oraz Rock House Entertainment.
Rozpowszechnianie dokumentu bez zezwolenia jest zabronione.**

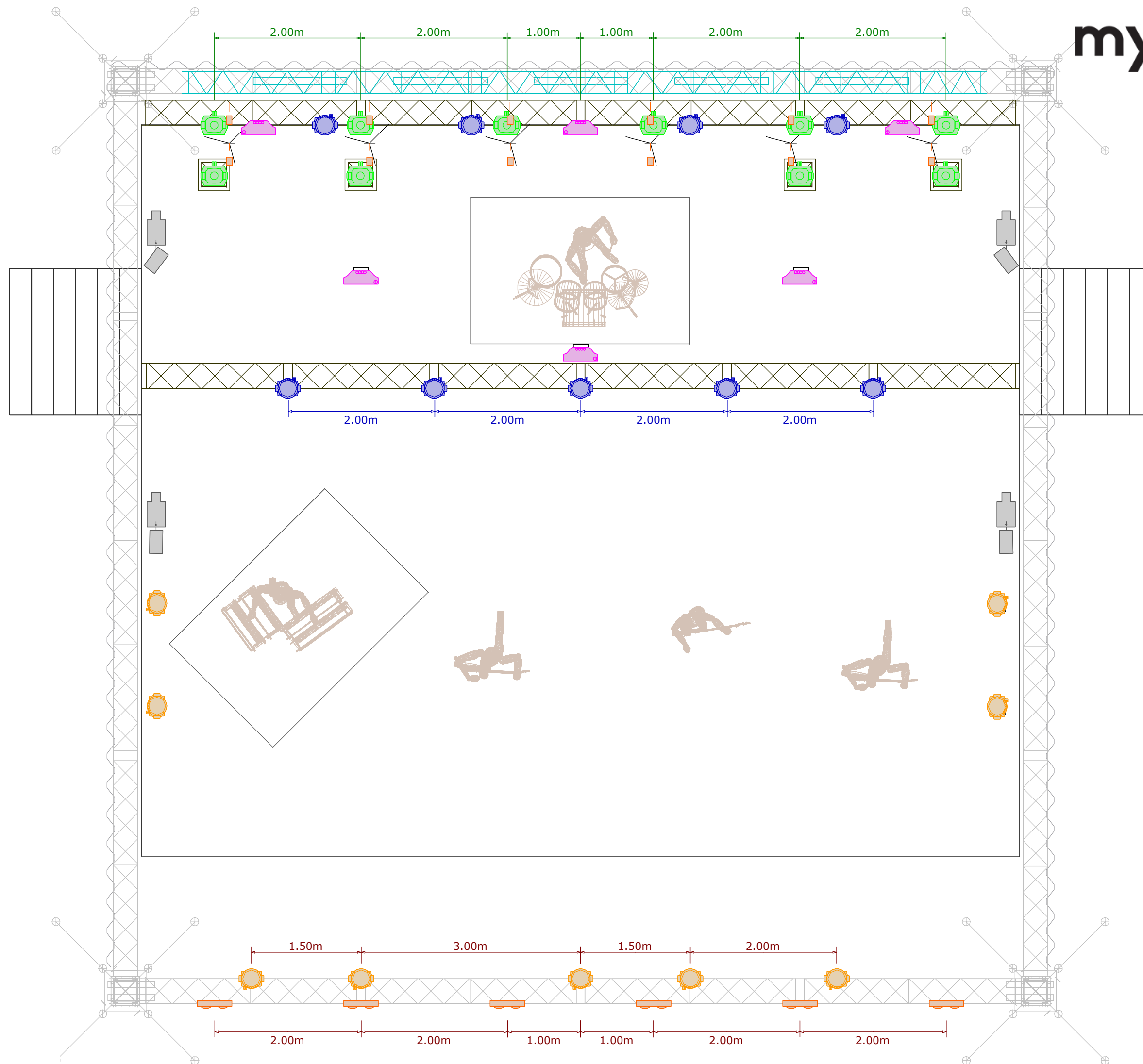
Symbol	Name	Count	Mode
	Robin LEDWash 800	9	2
	Robin LEDWash 800	9	1
	SunBlast 3000 FC	6	Advanced-1
	Robin Pointe	10	1
	Sunstrip Active Dmx	12	10
	Blinder DWE 4 Lite	6	
	Hazer	4	
	Fan	4	

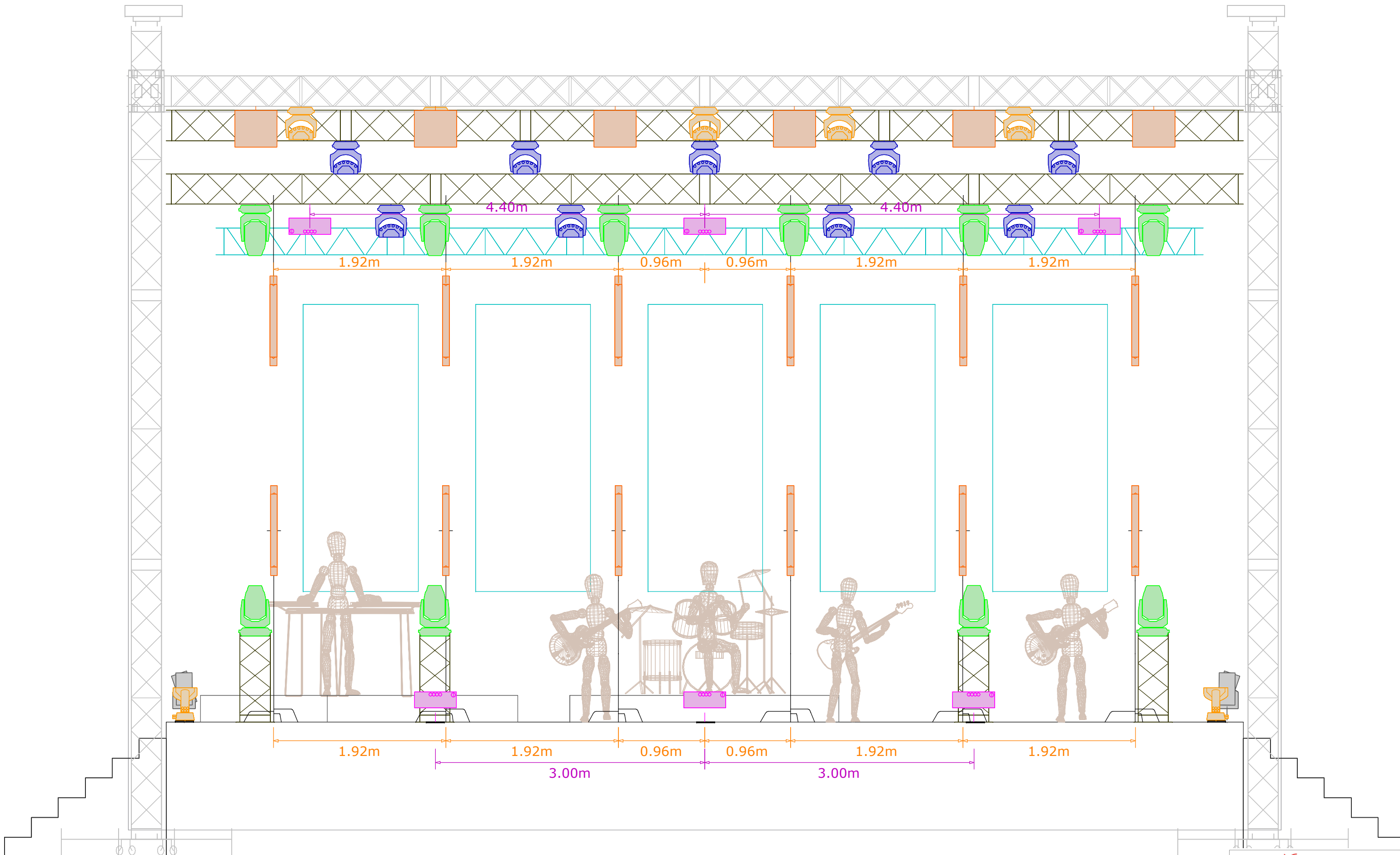


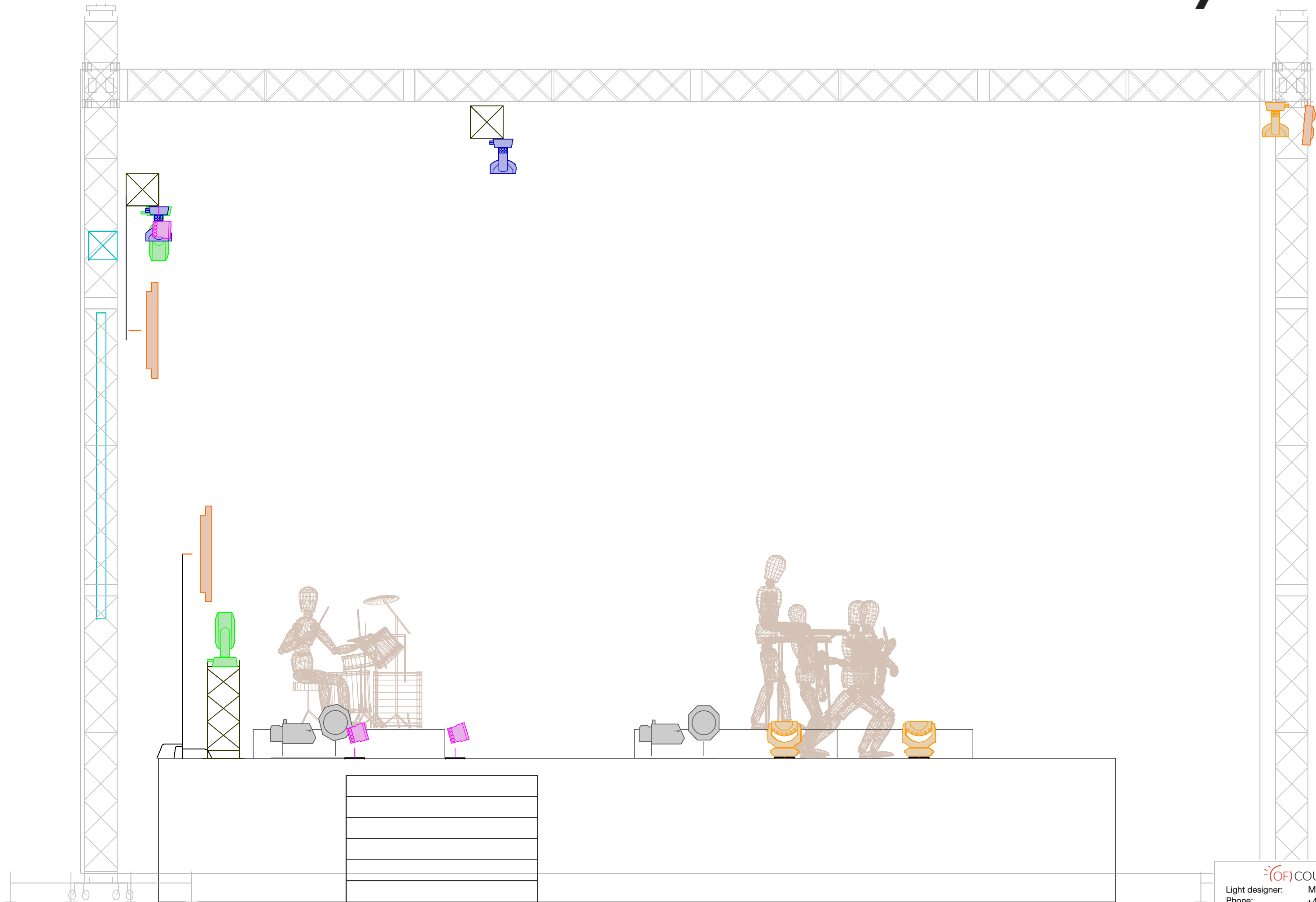




(OF) COURSE
Light designer: Maciej Hofstede
Phone: +48 609 511 225
E-mail: makus@ofcourse.com.pl
www.ofcourse.com.pl







(OF) COURSE
Light designer: Maciej Hofstede
Phone: +48 609 511 225
E-mail: makus@ofcourse.com.pl
www.ofcourse.com.pl

